



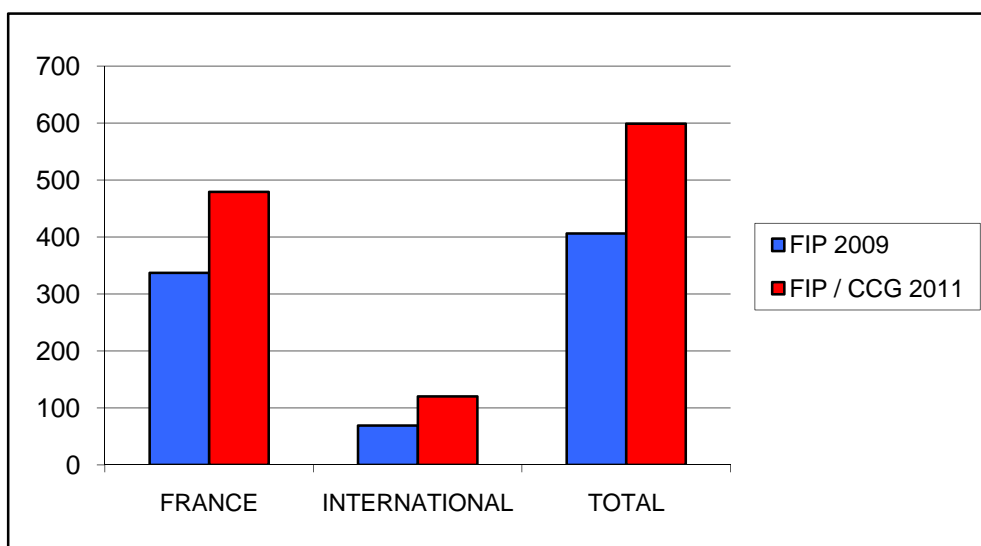
STATISTIQUES / *STATISTICS* 2011

LYON EUREXPO

24 - 27 mai 2011

EXPOSANTS / EXHIBITORS

	FIP 2009	FIP / CCG 2011
FRANCE	337	479
INTERNATIONAL	69	120
TOTAL	406	599
<i>Exposants</i>	288	356
<i>Partenaires</i>	99	65
<i>Marques</i>	19	178

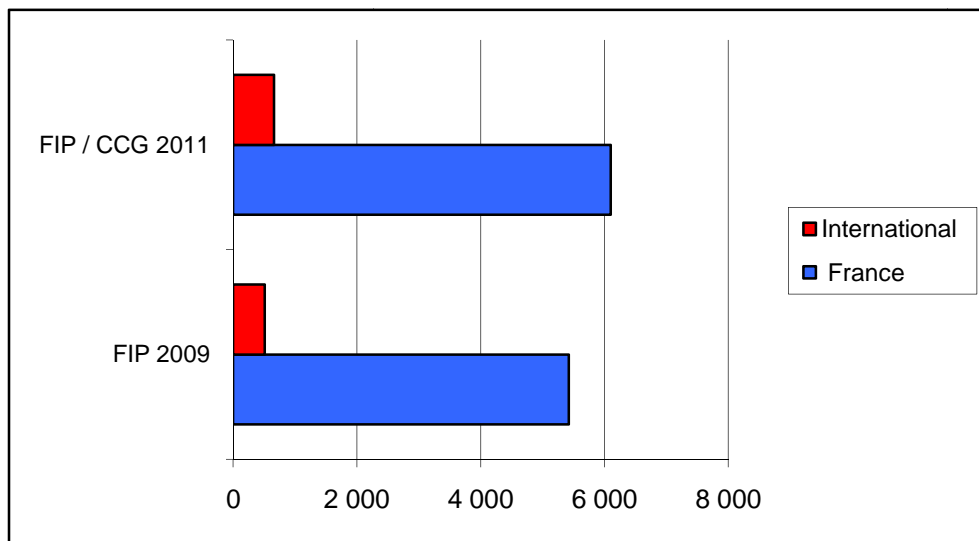


VISITEURS / VISITORS

	FIP 2009	FIP / CCG 2011
France	5 426	6 102
International	511	660
Total	5 937	6 762

FIP / CCG 2011 a accueilli 13,90 % de visiteurs supplémentaires par rapport à 2009. Les 6762 visiteurs représentent 4623 sociétés (soit 28,5 % de plus qu'en 2009).

6 762 visitors have shown up at FIP / CCG 2011, i.e 13,90% more than in 2009. They represent 4623 companies (+ 28,5% v/s 2009).



PROVENANCE GEOGRAPHIQUE / GEOGRAPHIC ORIGIN

VISITEURS FRANCAIS / FRENCH VISITORS : 6102

Région / Area	FIP 2009 (%)	FIP / CCG 2011 (%)
Rhône-Alpes	56	52
Bourgogne, Franche Comté	11	11,3
Paris, Ile de France	10	10,4
Centre, Auvergne, Limousin	6	6,4
Poitou Charentes, Pays de Loire, Bretagne	4	5
Nord Pas de Calais, Haute et Basse Normandie, Picardie	4	5
Champagne Ardennes, Lorraine, Alsace	4	4,6
Aquitaine, Midi Pyrénées, Languedoc Roussillon	3	3,2
PACA, Corse	2	2,1

VISITEURS ETRANGERS / FOREIGN VISITORS : 660

	FIP 2009 (%)	FIP / CCG 2011 (%)
ALLEMAGNE / GERMANY	12	10,3
BENELUX	12,13	12,11
ESPAGNE - PORTUGAL / SPAIN - Portugal	8	10,45
ITALIE / ITALY	16	21,36
MAGHREB	16	10,74
ROYAUME UNI / UK	2,5	3,93
SUISSE / SWITZERLAND	18	17,12
TURQUIE / TURKEY	0,9	2,27
AUTRES / OTHERS	14,47	11,72

REPARTITION PAR TYPE DE VISITEURS/ REPARTITION BY TYPE OF VISITORS

FIP/CCG 2011

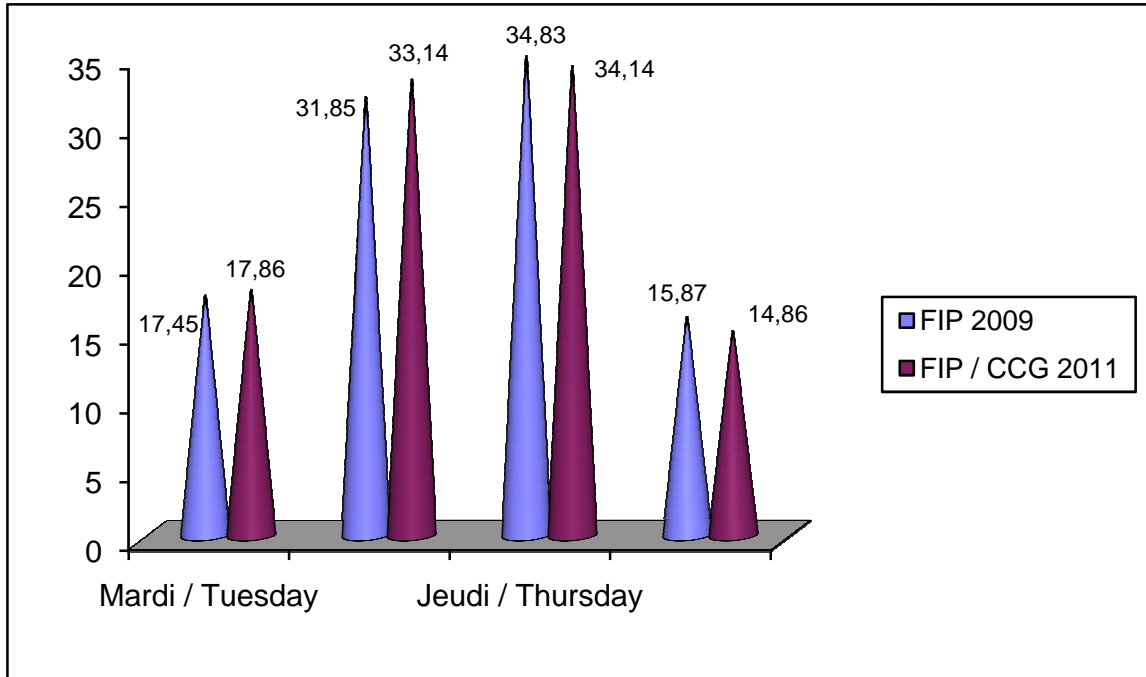
	FIP / CCG 2011 (%)
Donneurs d'ordres	27,1
Filiere Plastique	34,95
Filiere Caoutchouc	5
Agences de Design/BE	4

Le visitorat des filières plastiques et caoutchoucs était composé de 47% de transformateurs

Ils ont visité (liste non exhaustive)

VOLVO 3P SNCF GEODIS CALBERSON NORBERT DENTRESSANGLE ZIEGLER SALOMON BOSCH OXYLANE
 PETZL KALENJI STRENFIT WENGER LOUBSOL ESSILOR EYE BROWEAR VOLFONI PROMENS BULGARI
 L'OCCITANE ALBEA PIERRE FABRE L'OREAL CHANEL APTAR YVES ROCHER MATHY REXAM BOURBON
 SMOBY TOYS BALLON PUB LE COIN DES ENFANTS ROSSIGNOL HOLYPIG DAG BEABA LE COINDES
 ENFANTS KAPASEAT SOMFY ALLIBERT BUBENDORFF SPONTEX DE DETRIECH VELUX RESOL GRUPO
 FAMP ANJOLUS GALLIACTICA ERARD 3M TELECOMMUNICATION RADIAL WATTS ELECTRONICS TE
 CONNECTIVITY FISCHER CONNECTORS OKOTELECOM 3M POUYET TELECOMMUNICATION HONEYWELL
 KALORI LECTRA SAPPTEL STAUBLI CLEXTRAL MDP MARKEM IMAJE DELIRE SIMTECH SMBS CHAPRON
 LEMANAGERPARKER LUCIFER HAMPPIAUXAXON CABLE ZELITECSTANLEY BLACK & DECKER PGEP PORALLU
 MARINE MANUPALA INDUSTRIE SELLADORAROMY ATLAS GROUPE SIMOMNIN ATOPLAST SIBEO
 BEDEVILLE DDP SIBEO BEDEVILLE NIKON MOLINARI ROUXEL MENZEL WATTELEZ MAAGTECHNIC KENT
 OPINEL PARKER DOMED GE HEALTHCARE COFRAMED PROTEOR LGP SYSTEMS PEROUSE MEDICAL
 OTHOPLUS MEDEX AURAL BIOMERIEUX TETRA MEDICAL KANECO ANTHOGRYR MAXTER CATHETERS
 SWISS MEDICAL INNOVATION HAPPY CONFISERIE BRAUN MEDICAL TRIXELL SATELEC MI MEDICAL CARE
 FRESENIUS VIAL ASPIDE MEDICAL HYDRA BIO RAD VERDOT CHARLES RIVER HEKUMA CAPSUGEL BOXE
 BIOFRONT TEFAL LAGRANGE GROUIPE SEB CALOR VOLITION ELECTROLUX FAGOR BRANDT
 CONNECTION PRODUCTION EBENOID APIRA SNEIDER ELECTRIC LECLERC LEGRAND COOPER CAPRI
 LAGO LIGHTHEULIEZ DUPLAN ENERGY PICCIRILLI MANITOU GROSFILLEX OVERPIPE SATELEC GROUPE
 MCP MODULIFE GWB PROBETON QUADRANT BOSCH REXROTH SPILT AXIMUM PRODUITS DE SECURITE
 VOLVO TRUCKS OLLIET NIEF PLASTIC GALLESZ SAS PLASTIC OMIUM ARAYMOND RENAULT PSA PEUGEOT
 COTROEN RENAULT TRUCKS MGI COUTIER AVON AUTOMOTIVE SAINT GOBAIN MGI COUTIER VALEO
 TRISTONE NISSAN DAUPHINOISE THOMSON ITW BAILLY COMTE SALINS DU MIDI SECRIL IMPRISAC UNI
 PACKAGING NOSSAM NBC SYS TEN CATE ADVANCED AMOUR ETIENNE LACROIS TOUS ARTIFICES
 EXCEPTION SNECMA PROPULSION SOLIDE ZODIACAEROSPACE AERAZUR VISION SYSTEMS AMPHENOL
 AIR LB MACRO TECJ MECACHROME HEXCEL.....

Entrées visiteurs journalières / Visitors number per day (%)



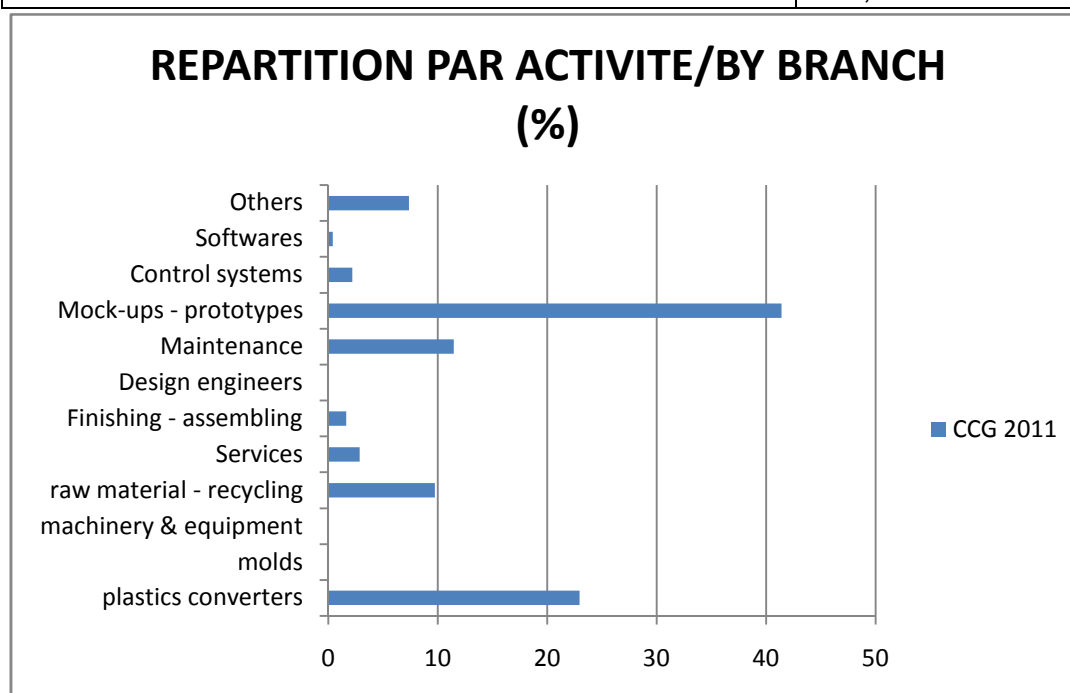
	FIP 2009	FIP / CCG 2011
Mardi / Tuesday	17,45	17,86
Mercredi / Wednesday	31,85	33,14
Jeudi / Thursday	34,83	34,14
Vendredi / Friday	15,87	14,86

VISITEURS FILIERE CAOUTCHOUC

VISITORS FROM THE RUBBER INDUSTRY

REPARTITION PAR ACTIVITE / BY BRANCH (%)

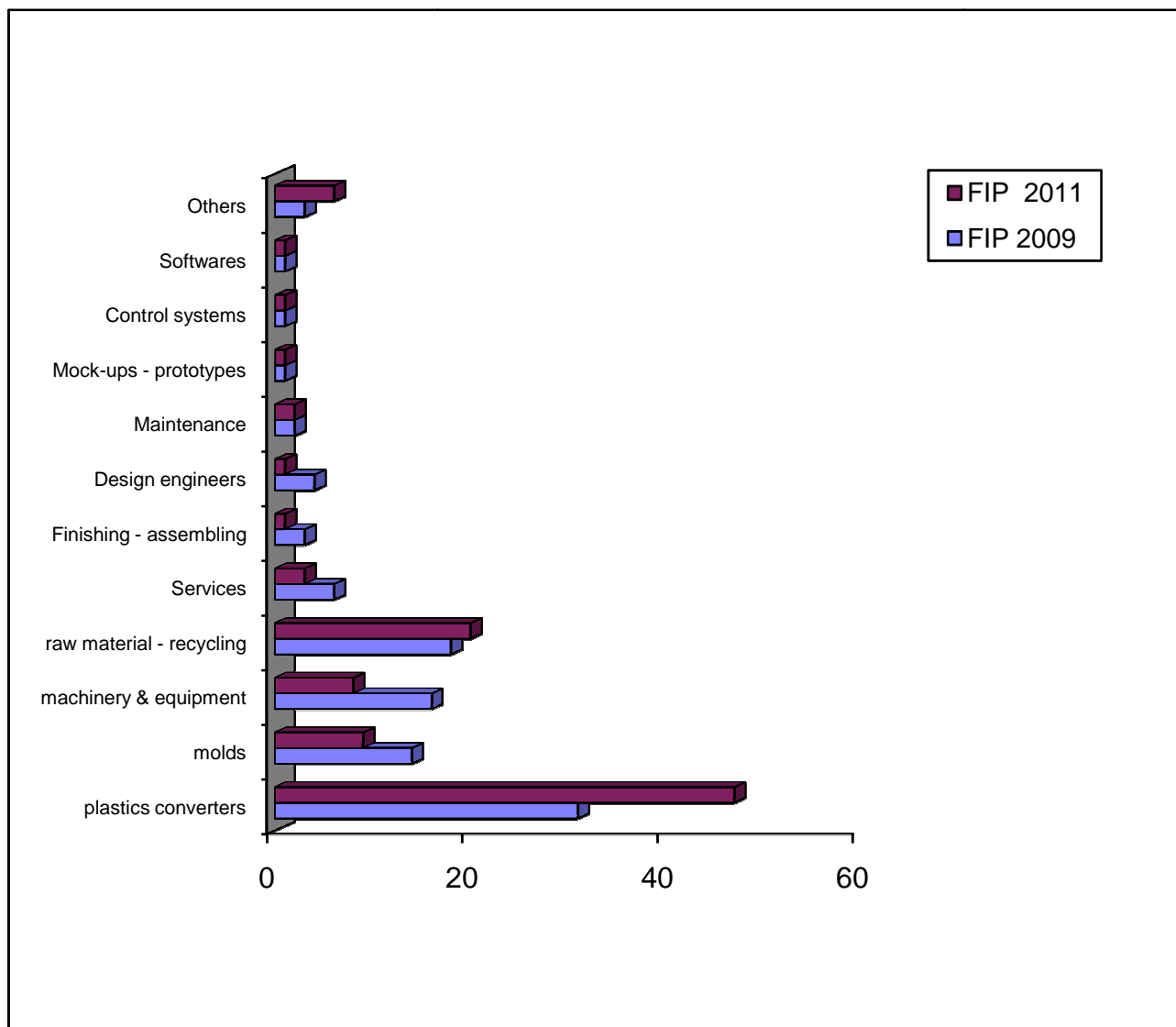
Secteur / Branch	CCG 2011
plastics converters	22,95
molds	0
machinery & equipment	0
raw material - recycling	9,73
Services	2,86
Finishing - assembling	1,63
Design engineers	0
Maintenance	11,47
Mock-ups - prototypes	41,39
Control systems	2,2
Softwares	0,4
Others	7,37



REPARTITION DES VISITEURS PAR ACTIVITE (FILIERE PLASTIQUE) VISITORS SPLIT BY ACTIVITY (PLASTICS BRANCH)

(%)

Secteur / Branch	FIP 2009	FIP 2011
plastics converters	31	47
molds	14	9
machinery & equipment	16	8
raw material - recycling	18	20
Services	6	3
Finishing - assembling	3	1
Design engineers	4	1
Maintenance	2	2
Mock-ups - prototypes	1	1
Control systems	1	1
Softwares	1	1
Others	3	6



REPARTITION DES VISITEURS PAR MARCHE / SPLIT BY MARKET

Secteur / Branch	FIP 2009	FIP / CCG 2011
Automobile / Car industry	14	19,5
Equipement industriel / Industrial equipment	13	16,6
Health	5	7,2
Industrie chimique / Chemical Industry	5	6,9
Food industry		4,6
Home equipment	3	4,4
Sports et loisirs / Sports - games - toys	3	4,2
Perfumery-Cosmetic	3	4,2
Electricité / Electrical	3	3,98
BTP / Building construction	3	3,6
Aeronautics	2	3,2
Electronique - Informatique - Electronics-softwares	3	2,78
Transports	2	2,3
Household appliances	3	1,95
Advertising	2	1,57
Robotics	1	1,12
Arming		0,6
Bureautic	1	0,3
Autres / Others	24,0	11

REPARTITION DES VISITEURS PAR FONCTION / SPLIT BY POSITION

Fonction / Function	FIP 2009	FIP / CCG 2011
Production - technique	17%	20%
President, General Manager	20%	16%
Commercial	19%	20%
R & D	12%	19%
Achats / Purchasing	5%	8%
Marketing-Communication	3%	2%
Administration / Management	2%	1%
<i>Non précisé / not specified</i>	15%	9%
Autres / Others	7%	5%

